

Aviso de Ciclón Tropical en el Océano Pacífico

No. Aviso: 16

Ciudad de México a 16 de Julio del 2017.

Emisión: 16:15h

Servicio Meteorológico Nacional, fuente oficial del Gobierno de México, emite el siguiente aviso:

Síntesis:FERNANDA ES NUEVAMENTE CAT. III

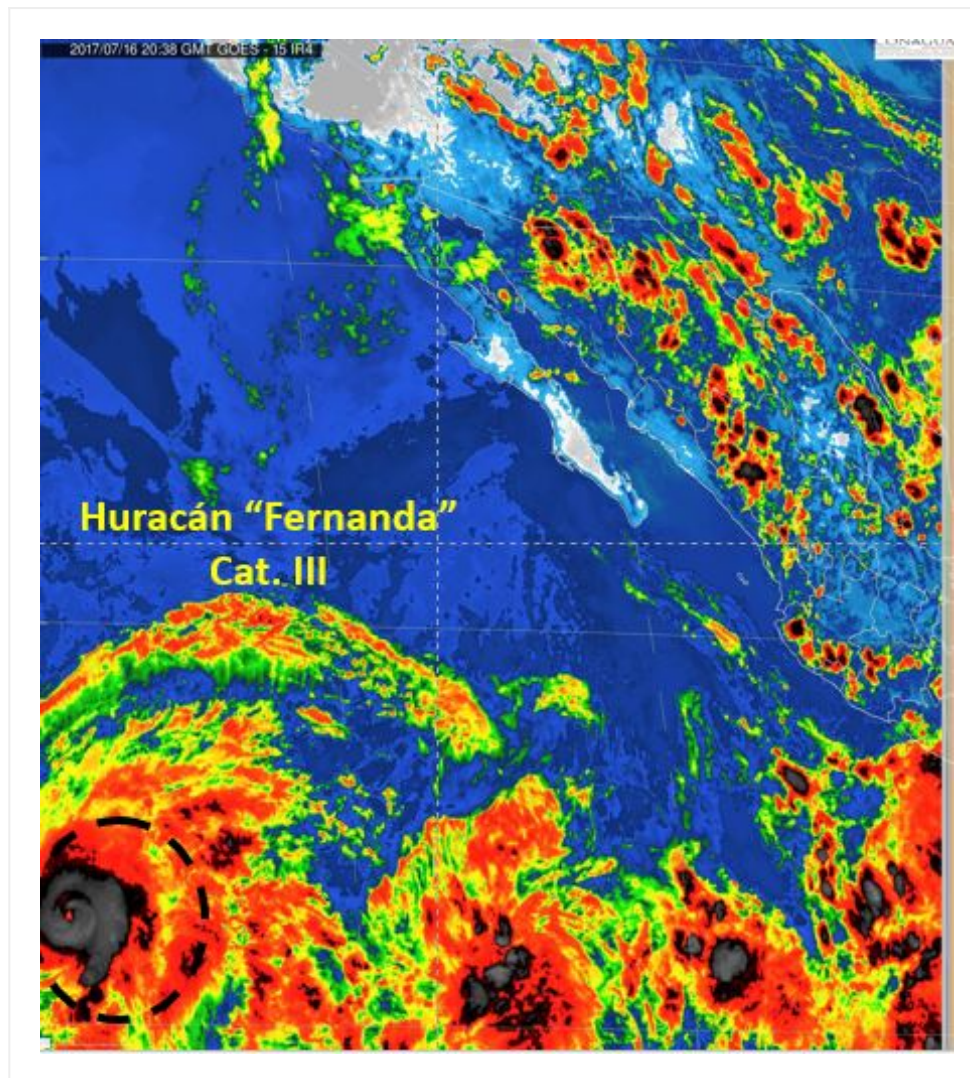


Imagen de satélite

Situación Actual:

"**FERNANDA**" es ahora huracán cat. III en la escala Saffir-Simpson, al oeste-suroeste de las costas de Baja California Sur, no afecta al país.

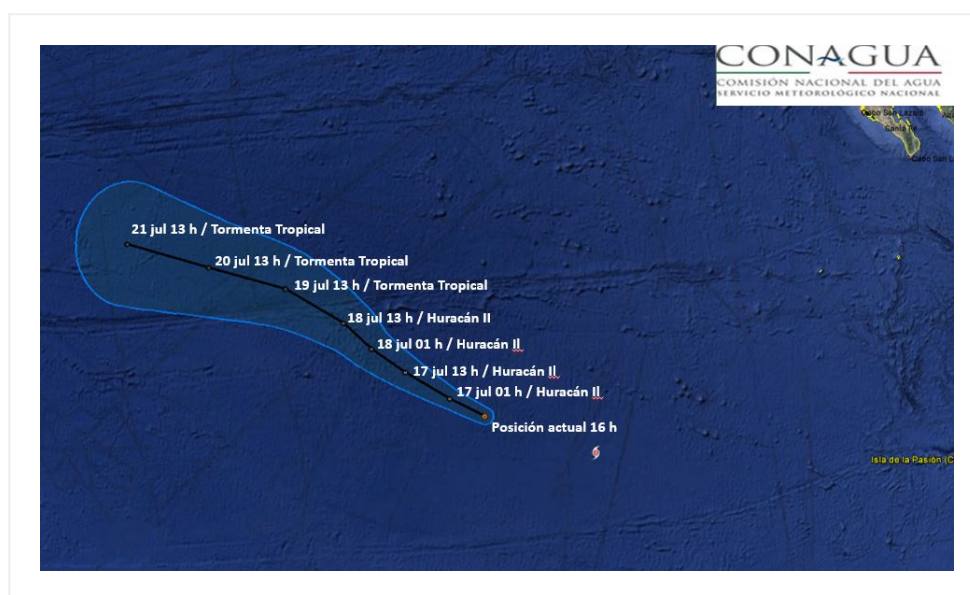
Condiciones Actuales	
Hora local (hora gmt)	16:00 (21:00 GMT)
Ubicación del centro del ciclón	Latitud Norte:12.7° Longitud Oeste: 128.4°
Distancia al lugar más cercano	2,260 km al oeste-suroeste de Cabo San Lucas, BCS.
Desplazamiento actual:	oeste-noroeste (285°) a 19 km/h
Vientos máximos [km/h]:	Sostenidos: 205 km/h Rachas: 250 km/h
Presión mínima central [hpa]:	957 hPa
Diametro del ojo [km]	19 KM km
Comentarios adicionales	No afecta al país.
Recomendaciones	Extremar precauciones a la población en general en las zonas de los estados mencionados por lluvias, viento y oleaje (incluyendo la navegación marítima) y atender las recomendaciones emitidas por las autoridades del Sistema Nacional de Protección Civil, en cada entidad.

Extensión en cuadrantes de radios de vientos y oleaje

Radio de vientos de 120 km/h	45 km NE	45 km SE	35 km SO	35 km NO
Radio de vientos de 95 km/h	95 km NE	95 km SE	75 km SO	75 km NO
Radio de vientos de 63 km/h	165 km NE	165 km SE	130 km SO	150 km NO
Oleaje 4 m	500 km NE	390 km SE	280 km SO	445 km NO

PRONÓSTICO VALIDO AL DÍA/HORA LOCAL TIEMPO CENTRO	LATITUD NORTE	LONG. OESTE	VIENTOS [Km/h]	CATEGORÍA	UBICACIÓN (en km)
17/01h	13.3	129.8	205/250	Huracán categoría III	2,225 km al suroeste de Punta Eugenia, BCS.
17/13h	14.2	131.6	195/240	Huracán categoría III	2,285 km al suroeste de Punta Eugenia, BCS.
18/01h	15.0	133.0	175/215	Huracán categoría II	2,340 km al suroeste de Punta Eugenia, BCS.
18/13h	15.9	134.2	155/195	Huracán categoría II	2,375 km al oeste-suroeste de Punta Eugenia, BCS.

PRONÓSTICO VALIDO AL DÍA/HORA LOCAL TIEMPO CENTRO	LATITUD NORTE	LONG. OESTE	VIENTOS [Km/h]	CATEGORÍA	UBICACIÓN (en km)
19/13h	17.0	136.7	110/140	Tormenta Tropical	2,525 km al oeste-suroeste de Punta Eugenia, BCS.
20/13h	17.5	140.1	85/100	Tormenta Tropical	2,810 km al oeste-suroeste de Punta Eugenia, BCS.
21/13h	18.0	144.0	65/85	Tormenta Tropical	3,145 km al oeste-suroeste de Ensenada, BC.



Trayectoria pronóstico del huracán categoría III "Fernanda"

Aviso No.	Fecha / Hora local CDT	Lat. Norte	Long. Oeste	Distancia más cercana (km)	Viento mín. / rachas	Categoría	Avance
01	11 jul / 22:00	12.2	109.9	970 km al suroeste de Punta San Telmo, Mich., y a 1,190 km al sur de Cabo San Lucas, B.C.S.	55/75	Depresión Tropical	oeste (270°) a 19 km/h
02	12 jul / 4:00	12.1	110.7	1,020 km al suroeste de Playa Perula, Jal. y a 1,205 km al sur de Cabo San Lucas, B.C.S.	55/75	Depresión Tropical	Oeste (270°) a 15 km/h
3	12 jul / 10:00	12.0	111.5	A 1.025 km al suroeste de Manzanillo, Col. y a 1,225 km al sur de Cabo San Lucas, BCS	65/85	Tormenta Tropical	Al oeste (270°) a 17 km/h

4	12 jul / 22:00	11.9	113.1	1,270 km al sur-suroeste de Cabo San Lucas, B.C.S.	75/95	Tormenta Tropical	Oeste (270°) a 15 km/h
5	13 jul / 04:00	11.7	114.1	1,320 km al sur-suroeste de Cabo San Lucas, B.C.S.	85/100	Tormenta Tropical	Oeste (265°) a 17 km/h
6	13 jul / 10:00	11.7	115.0	A 899 km al sur-suroeste de Isla Socorro, Col. y a 1,355 km al sur-suroeste de Cabo San Lucas, BCS.	100/120	Tormenta Tropical	Al oeste (270°) a 19 km/h
7	13 jul / 16:00	11.2	116.0	1,450 km al sur-suroeste de Cabo San Lucas, BCS.	130/155	Huracán categoría I	Oeste (260°) a 19 km/h
8	13 jul / 22:00	11.0	117.0	1,520 km al sur-suroeste de Cabo San Lucas, BCS.	140/165	Huracán categoría I	Oeste (260°) a 19 km/h
09	14 jul / 4:00	11.0	117.9	1,566 km al suroeste de Cabo San Lucas, BCS.	155/195	Huracán categoría II	Oeste (270°) a 19 km/h
10	14 jul / 10:00	10.9	118.9	A 1,225 km al suroeste de Isla Socorro, Col. y a 1,640 km al suroeste de Cabo San Lucas, BCS.	185/220	Huracán categoría III	Al oeste (265°) a 19 km/h
11	14 jul / 16:00	10.7	119.7	1,710 km al suroeste de Cabo San Lucas, B.C.S	215/260	Huracán categoría IV	Oeste (265°) a 19 km/h
12	14 jul / 22:00	10.7	120.8	1,780 km al suroeste de Cabo San Lucas, B.C.S.	230/280	Huracán categoría IV	Oeste (270°) a 19 km/h
13	15 jul / 10:00	11.0	123.0	1,920 km al suroeste de Cabo San Lucas, B.C.S.	220/270	Huracán categoría IV	Oeste (275°) a 20 km/h
14	15 jul / 22:00	11.7	125.4	2,060 km al suroeste de Cabo San Lucas, BCS.	205/250	Huracán categoría III	oeste-noroeste (285°) a 22 km/h
15	16 jul / 10:00	12.4	127.4	A 2,185 km al oeste-suroeste de Cabo San Lucas, B.C.S.	215/260	Huracán categoría IV	Oeste-noroeste (285°) a 20 km/h
16	16 jul / 16:00	12.7	128.4	2,260 km al oeste-suroeste de Cabo San Lucas, BCS.	205/250	Huracán categoría III	oeste-noroeste (285°) a 19 km/h

EL SIGUIENTE AVISO SE EMITIRÁ A LAS 22:15 HRS TIEMPO DEL CENTRO O ANTES SI OCURREN CAMBIOS SIGNIFICATIVOS

Pronosticador: Martín Téllez Saucedo

Revisó: Oscar Montoya Rodriguez